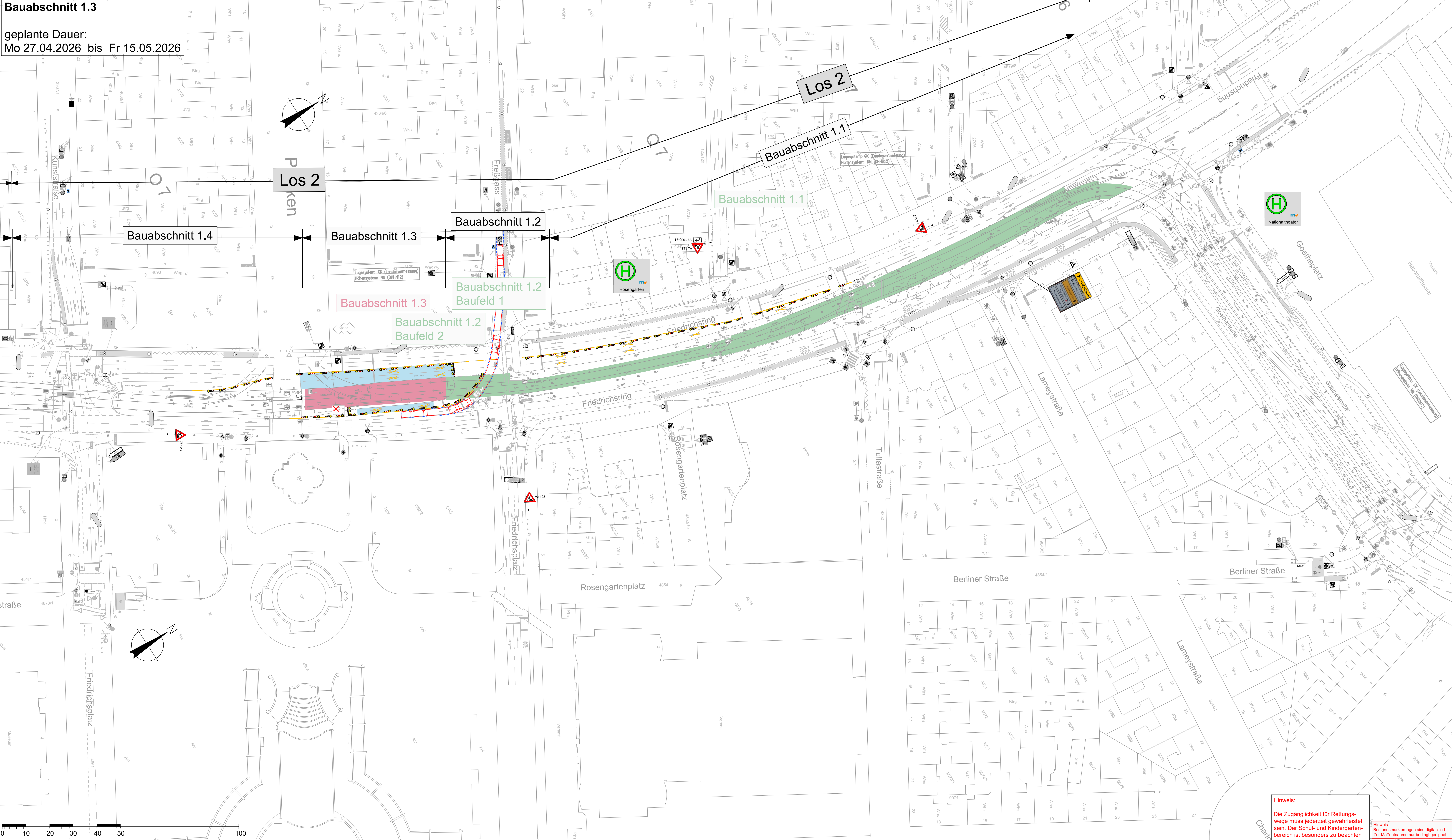


Bauabschnitt 1.3

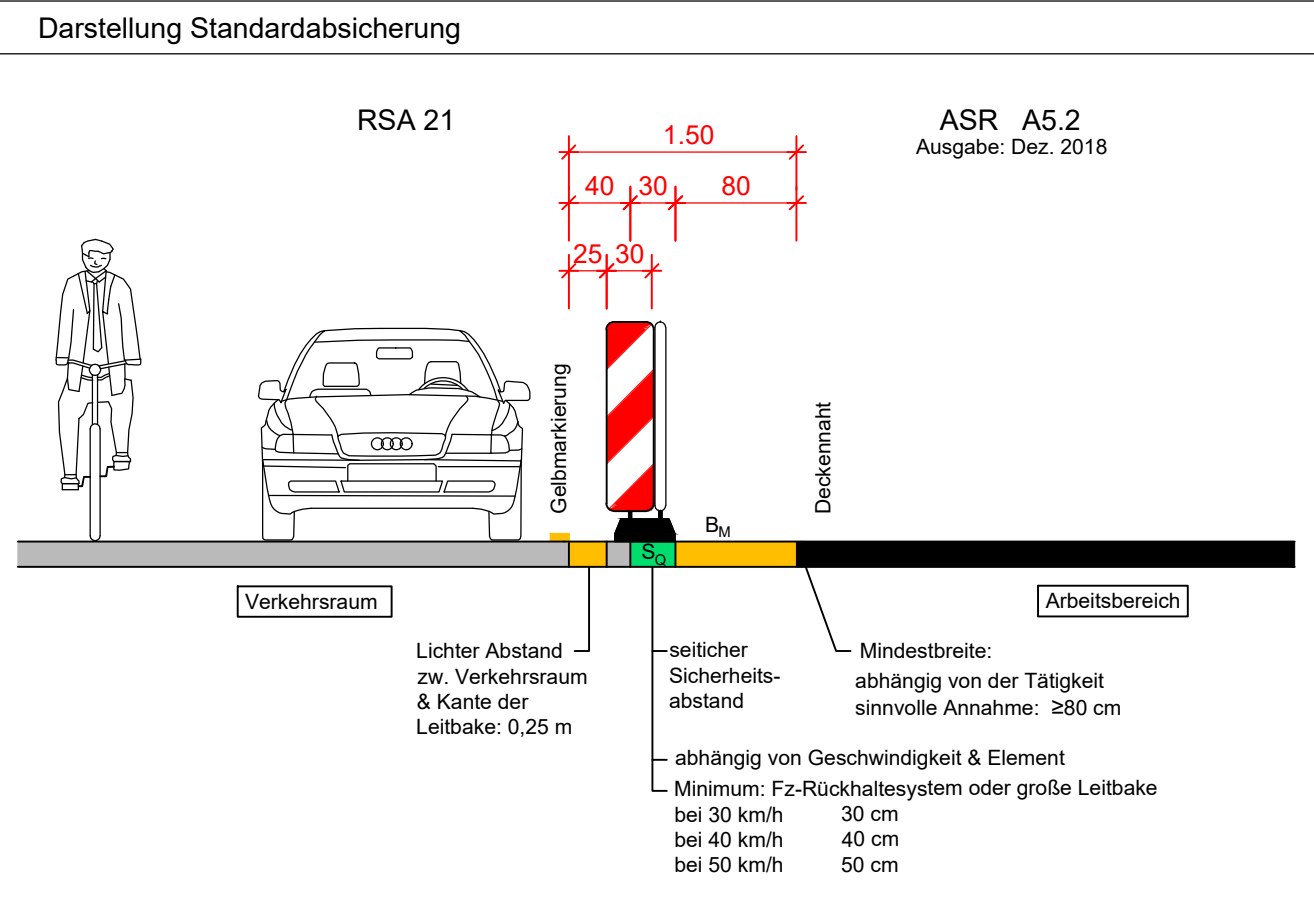
geplante Dauer:
Mo 27.04.2026 bis Fr 15.05.2026



Legende

- Baufeld
- BE-Fläche
- Freizuhaltende Baustellenandienungsfläche
- Fußgängerbrücke
- Führung Radfahrer
- Führung Fußgänger
- Führung MIV
- Parkverbote mind. 96 h vor Inkrafttreten aufstellen
- Ankündigungsschilder jeweils 2 Wochen vor der Sperrung aufstellen.
Durchfahrt von MIV
Schildhöhe 1600mm
Schildbreite 1250mm

Widersprüchliche Markierung, Beschilderung und Signale sind zerstörungsfrei außer Betrieb zu nehmen.



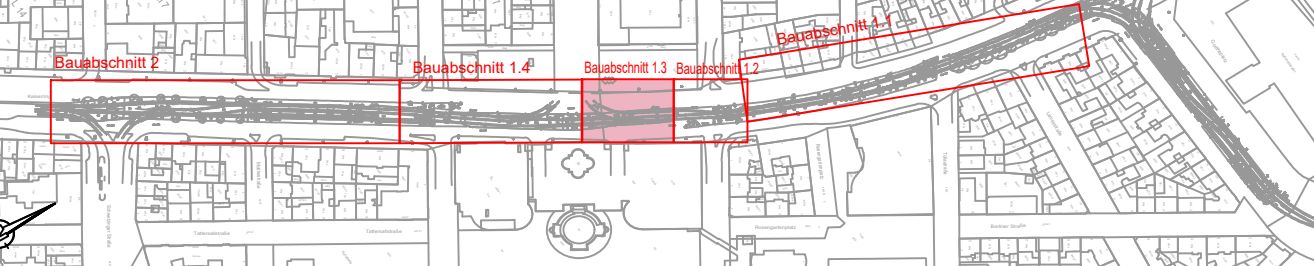
Die Straßenbahnspezifischen Verkehrszeichen und Beschilderungen der Strecke und der Haltestellen werden durch die mv erstellt.

Widersprüchliche Markierung, Beschilderung und Signale sind zerstörungsfrei außer Betrieb zu nehmen.

Nicht angeordnete Verkehrszeichen sind zu entfernen, sowie nicht anders vermerkt. Die genauen Standorte für Verkehrszeichen, Signalgeber, etc. sowie die angegebenen Maße sind ortslich zu prüfen.

Polizei Mannheim
Mannheim, den

Stadt Mannheim Verkehrsbehörde
Mannheim, den



Nr.	Art der Änderung bzw. Ergänzung	Datum	Zeichen

Nur gültig für die Ausschreibung

MV Mannheim
Mannheim, den

Anlage: 2.2.7
Blätter: 7 Blatt: 4

Plan-Nr.:

bearb.	Datum	Name
gepr.	05.2025	Bu

Mailänder Consult
Mannheim, den

Maßnahme: Stadtbahn Mannheim
M418: Gleisenerneuerung am Kaiser- und Friedrichsring

Maßstab: 1:500

Plan-Bezeichnung: Verkehrszeichenplan Los 2
Bauabschnitt 1.3

Höhen- / Koordinatensystem:

Größe:

Hinweis:
Die Zugänglichkeit für Rettungswege muss jederzeit gewährleistet sein. Der Schul- und Kindergartenbereich ist besonders zu beachten

Hinweis:
Bestandsmarkierungen sind digitalisiert. Zur Maßentnahme nur bedingt geeignet.