

Legende:

- BS/DPH = Bohrsondierung / Sondierung mit der schweren Rammsonde
- Sch = Schurf

Auffüllungen Schicht 1	Oberboden Vorsorgewert nach BBodSchV
LAGA Einbauklasse Z0	überschritten
LAGA Einbauklasse Z1.1	unterschritten
LAGA Einbauklasse Z1.2	Untersuchungsgebiet
LAGA Einbauklasse Z2	
LAGA Einbauklasse Z3 bzw. DK I	
Schicht 1 nicht vorhanden	
Asphalt 0,9 mg/kg	PAK n. EPA
Schotter n.n.	nicht nachweisbar
Bauschutt Z1.2	Zuordnungswert LAGA

Verkehrsgesellschaft
Frankfurt am Main mbH
Planung Infrastruktur und Fahweg
Kurt-Schumacher-Str. 8
60311 Frankfurt am Main

CDM CDM Consult GmbH
Neue Bergstraße 13
64665 Alsbach

Bezeichnung
Stadtwerke Verkehrsgesellschaft Frankfurt am Main mbH
U-Bahnstrecke U5, Verlängerung Frankfurter Berg

Planbezeichnung
Lageplan Interpolierte Orientierende abfalltechnische Einstufung
zur Kostenschätzung, (Asphalt, Oberboden, Schicht 1), Teil 1

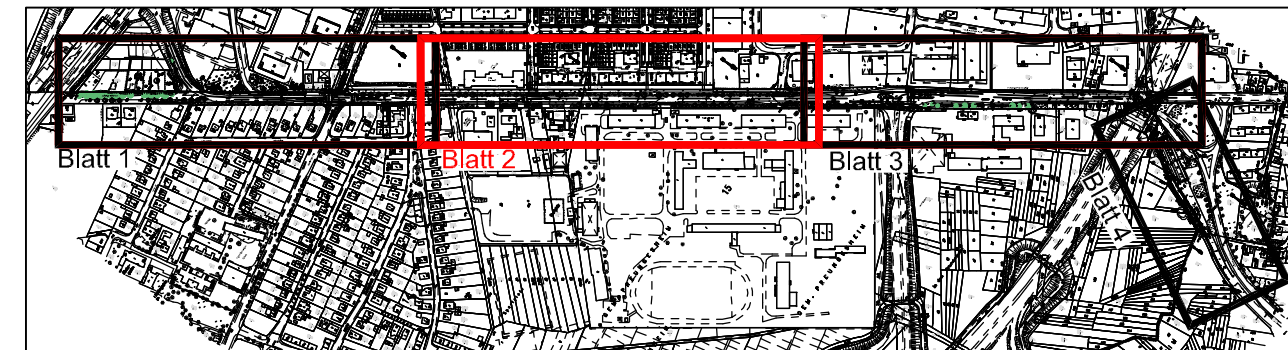
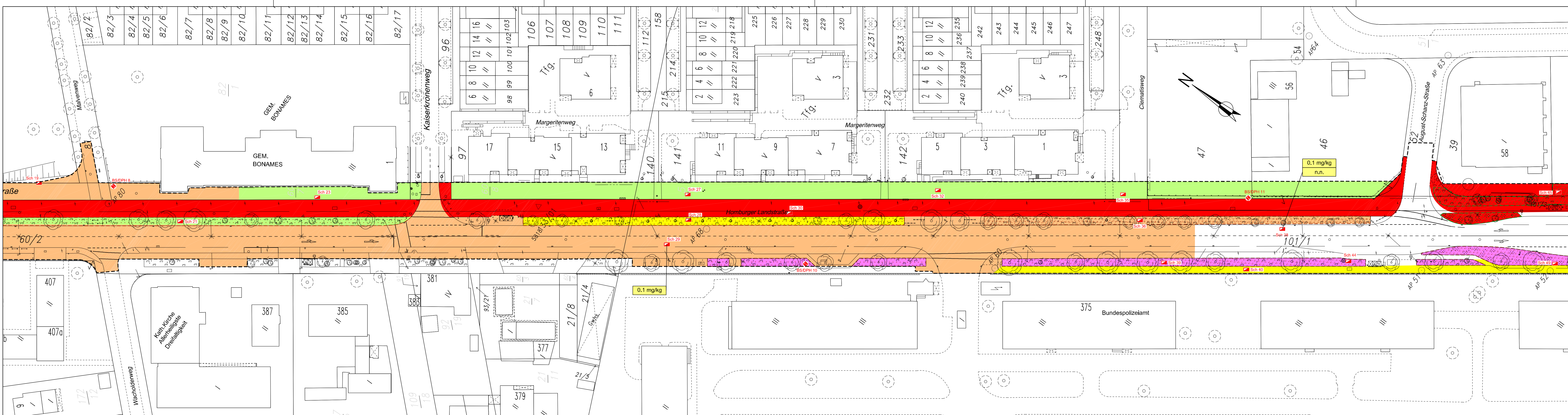
Projekt-Nr.
77299

Datum
06.12.2010

Maßstab
1:500

Anlage-Nr.
1.1.1

tel: 06257 504-0
fax: 06257 504-100
rhein-main@cdm-ag.de
www.cdm-ag.de



Legende:

- BS/DPH = Bohrsondierung / Sondierung mit der schweren Rammsonde
- Sch = Schurf

Auffüllungen Schicht 1

- LAGA Einbauklasse Z0
- LAGA Einbauklasse Z1.1
- LAGA Einbauklasse Z1.2
- LAGA Einbauklasse Z2
- LAGA Einbauklasse Z3 bzw. DK I
- Schicht 1 nicht vorhanden

Oberboden Vorsorgewert nach BBodSchV

- überschritten
- unterschritten
- Untersuchungsgebiet

Asphalt	0,9 mg/kg	PAK n. EPA
Schotter	n.n.	nicht nachweisbar
Bauschutt	Z1.2	Zuordnungswert LAGA

Verkehrsgesellschaft
Frankfurt am Main mbH
Planung Infrastruktur und Fahweg
Kurt-Schumacher-Str. 8
60311 Frankfurt am Main



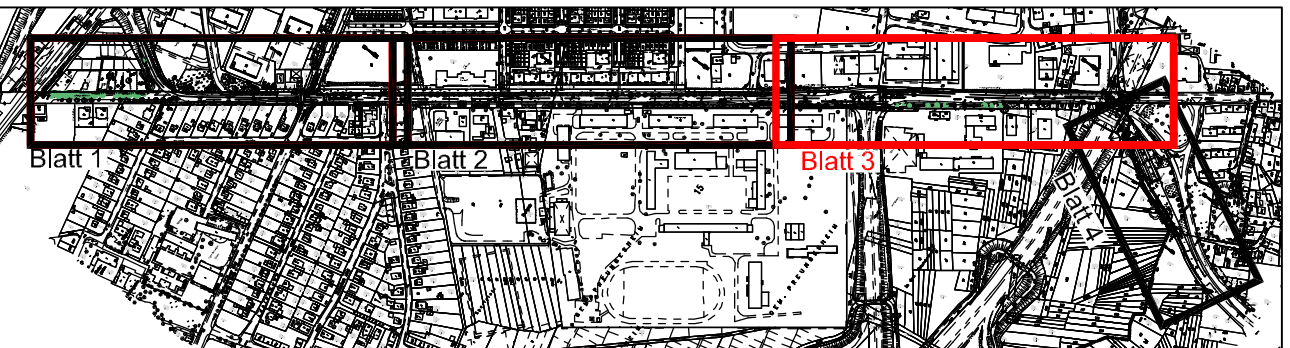
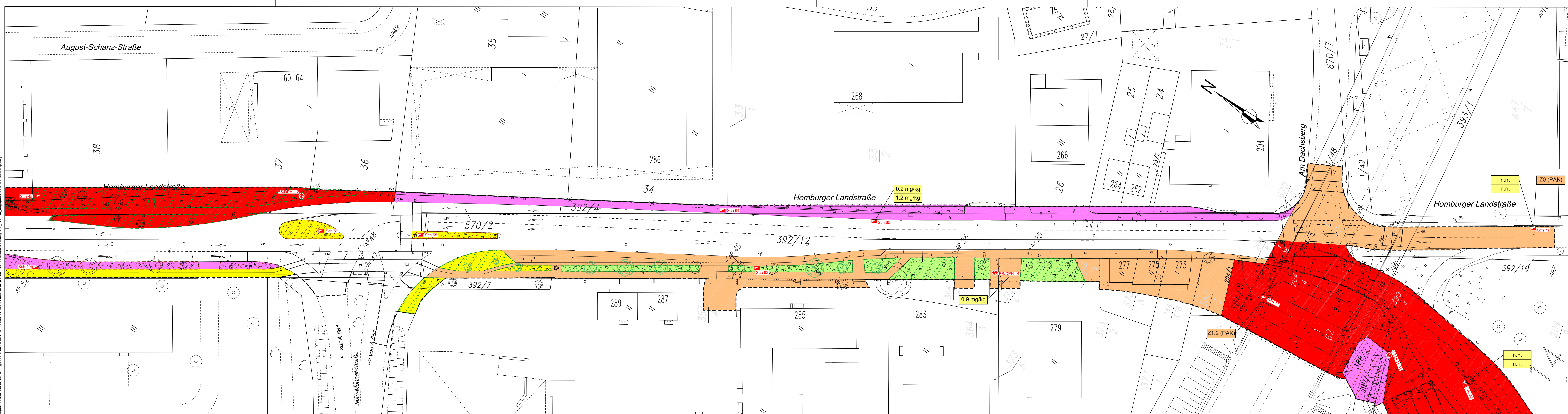
CDM CDM Consult GmbH
Neue Bergstraße 13
64665 Alsbach

tel: 06257 504-0
fax: 06257 504-100
rhein-main@cdm-ag.de
www.cdm-ag.de

Bezeichnung
Stadtwerke Verkehrsgesellschaft Frankfurt am Main mbH
U-Bahnstrecke U5, Verlängerung Frankfurter Berg

Planbezeichnung
Lageplan Interpolierte Orientierende abfalltechnische Einstufung
zur Kostenschätzung, (Asphalt, Oberboden, Schicht 1), Teil 2

Projekt-Nr. 77299	Datum 06.12.2010	Maßstab 1:500	Anlage-Nr. 1.1.2
Bericht-Nr. -	Sachbearb. pla		



Legende:

- BS/DPH = Bohrsondierung /
Sondierung mit der schweren Rammsonde
- Sch = Schurf

- Auffüllungen Schicht 1
- LAGA Einbauklasse Z0
 - LAGA Einbauklasse Z1.1
 - LAGA Einbauklasse Z1.2
 - LAGA Einbauklasse Z2
 - LAGA Einbauklasse Z3 bzw. DK I
 - Schicht 1 nicht vorhanden
- Oberboden Vorsorgewert nach BBodSchV
- überschritten
 - unterschritten
 - Untersuchungsgebiet
- Asphalt 0.9 mg/kg
Schotter n.n.
Bauschutt Z1.2
- PAK n. EPA
nicht nachweisbar
Zuordnungswert LAGA

Verkehrsgesellschaft
Frankfurt am Main mbH
Planung Infrastruktur und Fahweg
Kurt-Schumacher-Str. 8
60311 Frankfurt am Main

CDM CDM Consult GmbH
Neue Bergstraße 13
64665 Alsbach

Bezeichnung
**Stadtwerke Verkehrsgesellschaft Frankfurt am Main mbH
U-Bahnstrecke U5, Verlängerung Frankfurter Berg**

Planbezeichnung
**Lageplan Interpolierte Orientierende abfalltechnische Einstufung
zur Kostenschätzung, (Asphalt, Oberboden, Schicht 1), Teil 3**

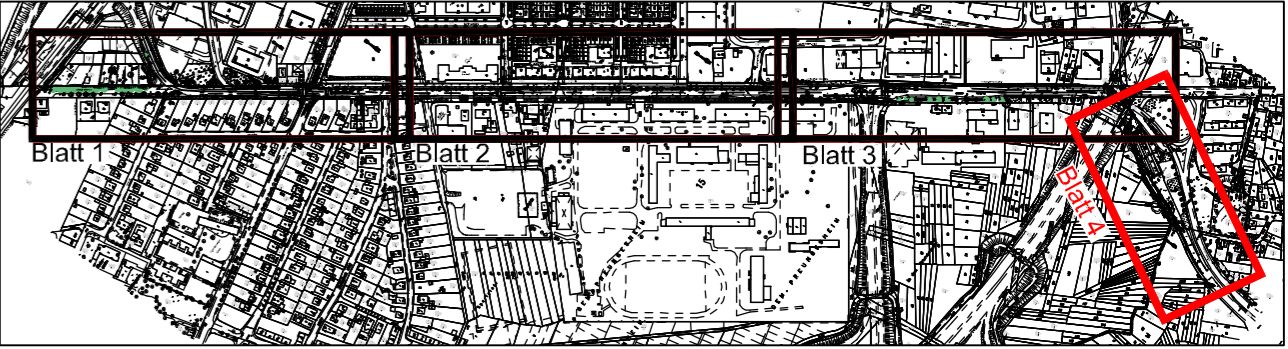
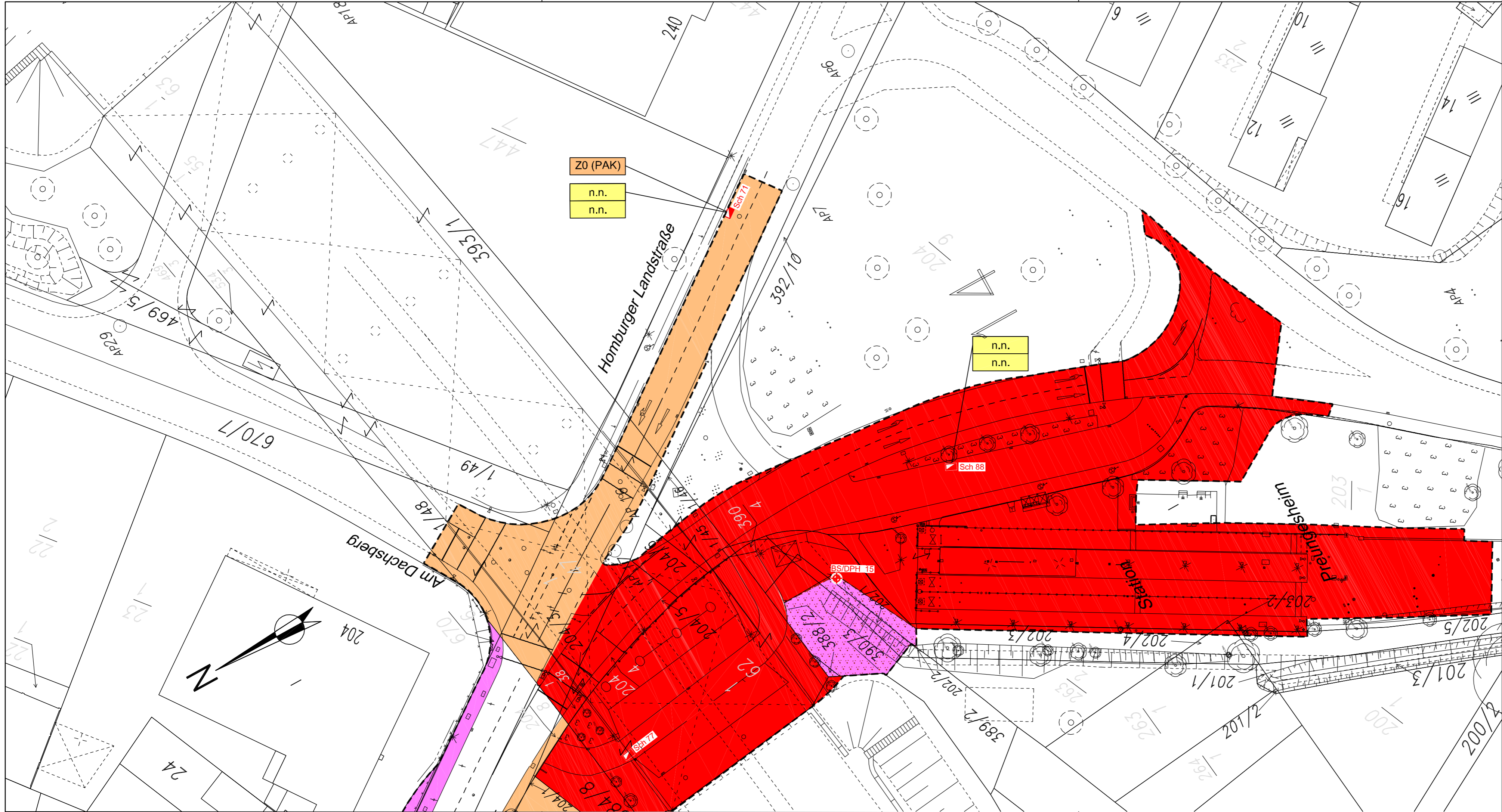
Projekt-Nr.
77299

Datum
06.12.2010

Maßstab
1:500

Anlage-Nr.
1.1.3

tel: 06257 504-0
fax: 06257 504-100
rhein-main@cdm-ag.de
www.cdm-ag.de



Legende:

- BS/DPH = Bohrsondierung / Sondierung mit der schweren Rammsonde
Sch = Schurf

Auffüllungen Schicht 1

- LAGA Einbauklasse Z0
- LAGA Einbauklasse Z1.1
- LAGA Einbauklasse Z1.2
- LAGA Einbauklasse Z2
- LAGA Einbauklasse Z3 bzw. DK I

Schicht 1 nicht vorhanden

Oberboden Vorsorgewert nach BBodSchV

- überschritten
- unterschritten

Untersuchungsgebiet

Asphalt	0.9 mg/kg	PAK n. EPA
Schotter	n.n.	nicht nachweisbar
Bauschutt	Z1.2	Zuordnungswert LAGA

Verkehrsgesellschaft
Frankfurt am Main mbH
Planung Infrastruktur und Fahrweg
Kurt-Schumacher-Str. 8
60311 Frankfurt am Main



CDM Consult GmbH
Neue Bergstraße 13
64665 Alsbach



tel: 06257 504-0
fax: 06257 504-100
rhein-main@cdm-ag.de
www.cdm-ag.de

Bezeichnung				
Stadtwerke Verkehrsgesellschaft Frankfurt am Main mbH U-Bahnstrecke U5, Verlängerung Frankfurter Berg				
Planbezeichnung				
Lageplan Interpolierte Orientierende abfalltechnische Einstufung zur Kostenschätzung, (Asphalt, Oberboden, Schicht 1), Teil 4				
	Projekt-Nr. 77299	Datum 06.12.2010	Maßstab 1:500	Anlage-Nr. 1.1.4
	Bericht-Nr. -	Sachbearb. pla		

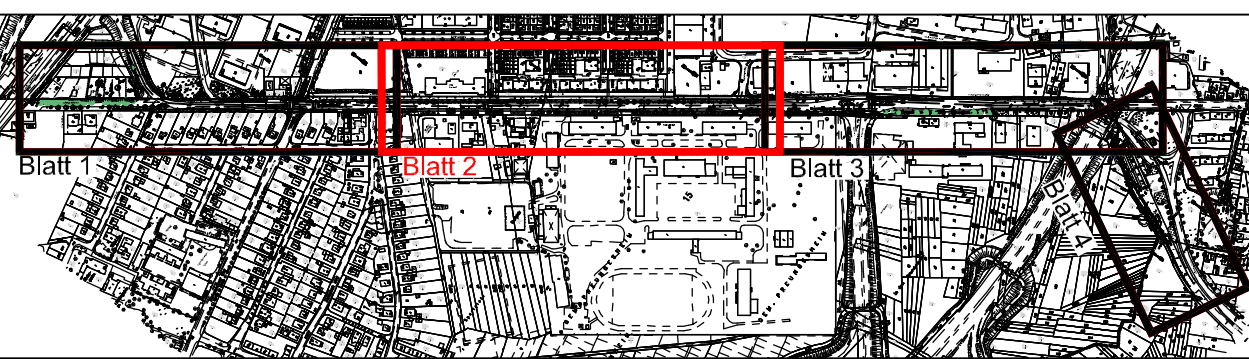
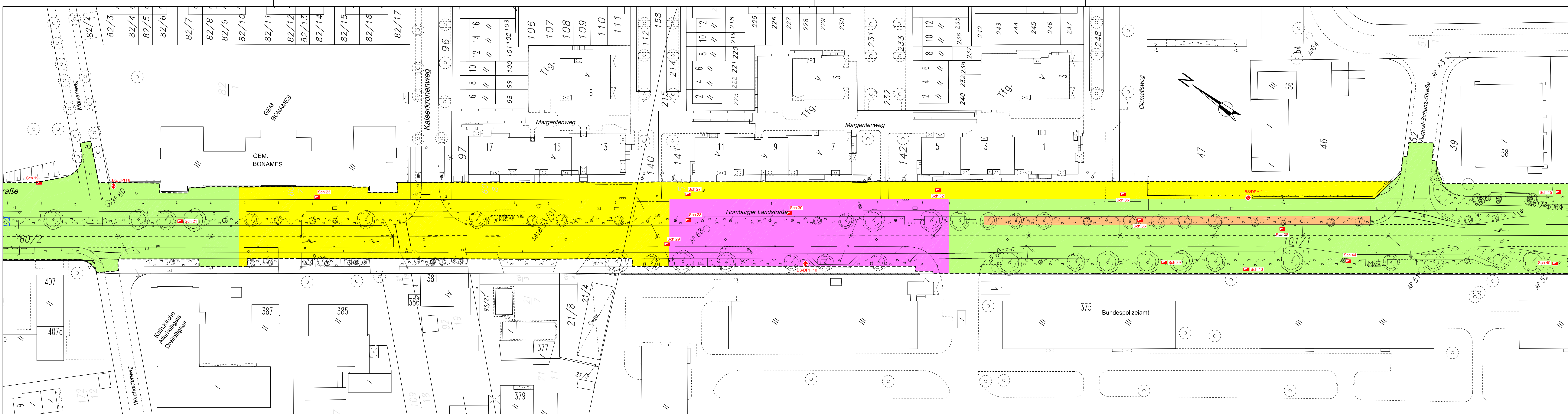
— — — Untersuchungsgebiet



tel: 06257 504-0
fax: 06257 504-100
rhein-main@cdm-ag.de
www.cdm-ag.de

Planbezeichnung
Lageplan Interpolierte Orientierende abfalltechnische Einstufung
zur Kostenschätzung, (Schicht 2), Teil 1

Projekt-Nr. 77299	Datum 06.12.2010	Maßstab 1:500	Anlage-Nr. 1.2.1
Bericht-Nr. -	Sachbearb. pla		



- Legende:**
- BS/DPH = Bohrsondierung / Sondierung mit der schweren Rammsonde
 - Sch = Schurf
 - Boden Schicht 2
 - LAGA Einbauklasse Z0
 - LAGA Einbauklasse Z1.1
 - LAGA Einbauklasse Z1.2
 - LAGA Einbauklasse Z2
 - LAGA Einbauklasse Z3 bzw. DK I
 - Untersuchungsgebiet

Verkehrsgesellschaft
Frankfurt am Main mbH
Planung Infrastruktur und Fahweg
Kurt-Schumacher-Str. 8
60311 Frankfurt am Main

VGF

CDM

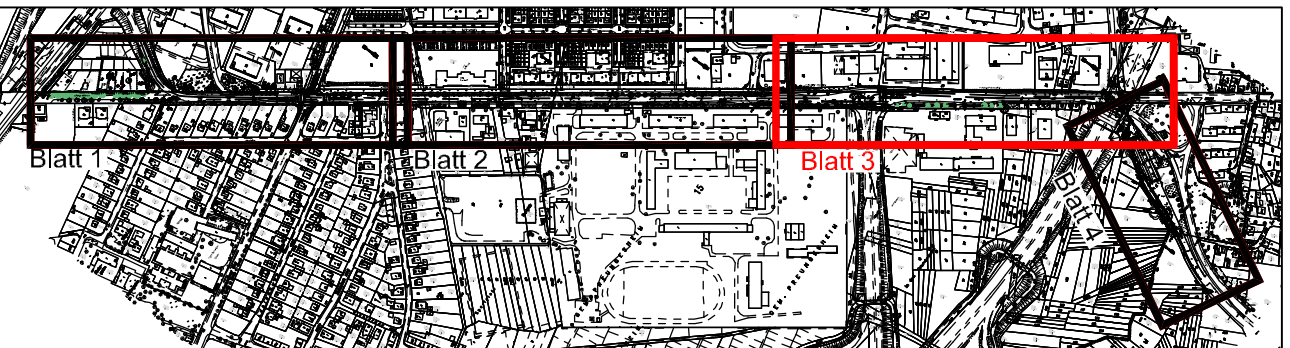
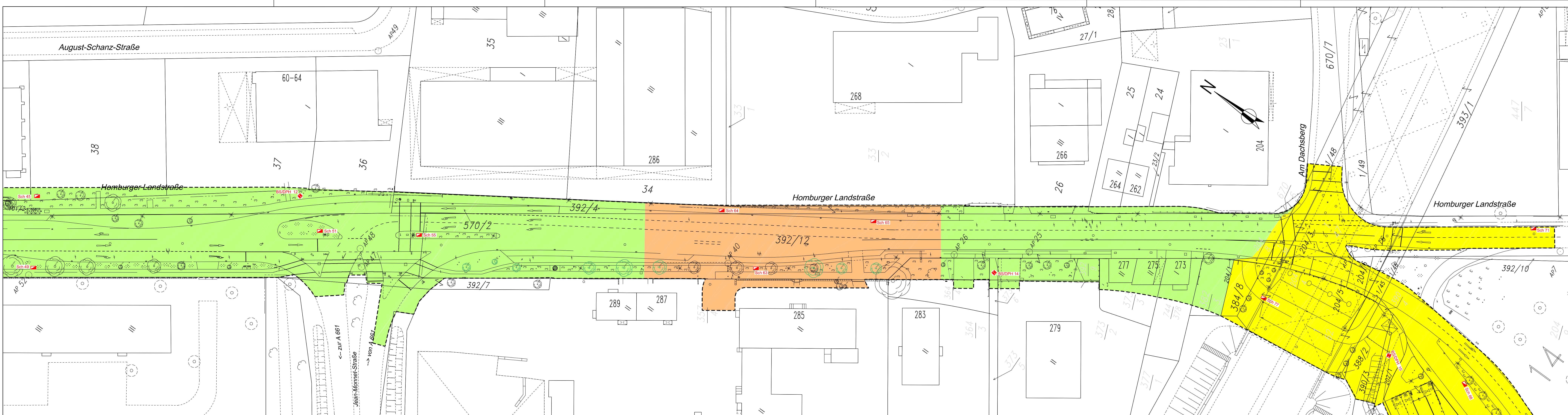
CDM Consult GmbH
Neue Bergstraße 13
64665 Alsbach

tel: 06257 504-0
fax: 06257 504-100
rhein-main@cdm-ag.de
www.cdm-ag.de

Bezeichnung
Stadtwerke Verkehrsgesellschaft Frankfurt am Main mbH
U-Bahnstrecke U5, Verlängerung Frankfurter Berg

Planbezeichnung
Lageplan Interpolierte Orientierende abfalltechnische Einstufung
zur Kostenschätzung, (Schicht 2), Teil 2

Projekt-Nr. 77299	Datum 06.12.2010	Maßstab 1:500	Anlage-Nr. 1.2.2
Bericht-Nr. -	Sachbearb. pla		



Legende:

- BS/DPH = Bohrsondierung / Sondierung mit der schweren Rammsonde
- Sch = Schurf

Boden Schicht 2

- LAGA Einbauklasse Z0
- LAGA Einbauklasse Z1.1
- LAGA Einbauklasse Z1.2
- LAGA Einbauklasse Z2
- LAGA Einbauklasse Z3 bzw. DK I

--- Untersuchungsgebiet

Verkehrsgesellschaft Frankfurt am Main mbH
Planung Infrastruktur und Fahweg
Kurt-Schumacher-Str. 8
60311 Frankfurt am Main

CDM CDM Consult GmbH
Neue Bergstraße 13
64665 Alsbach

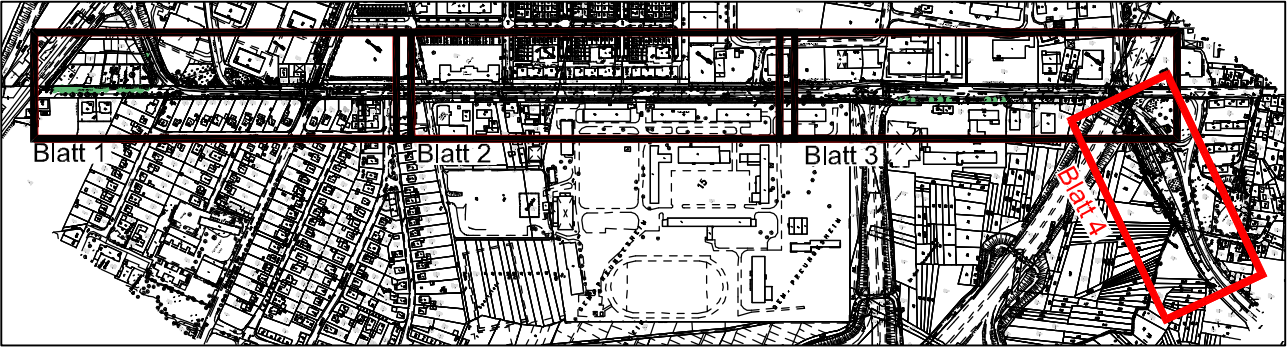
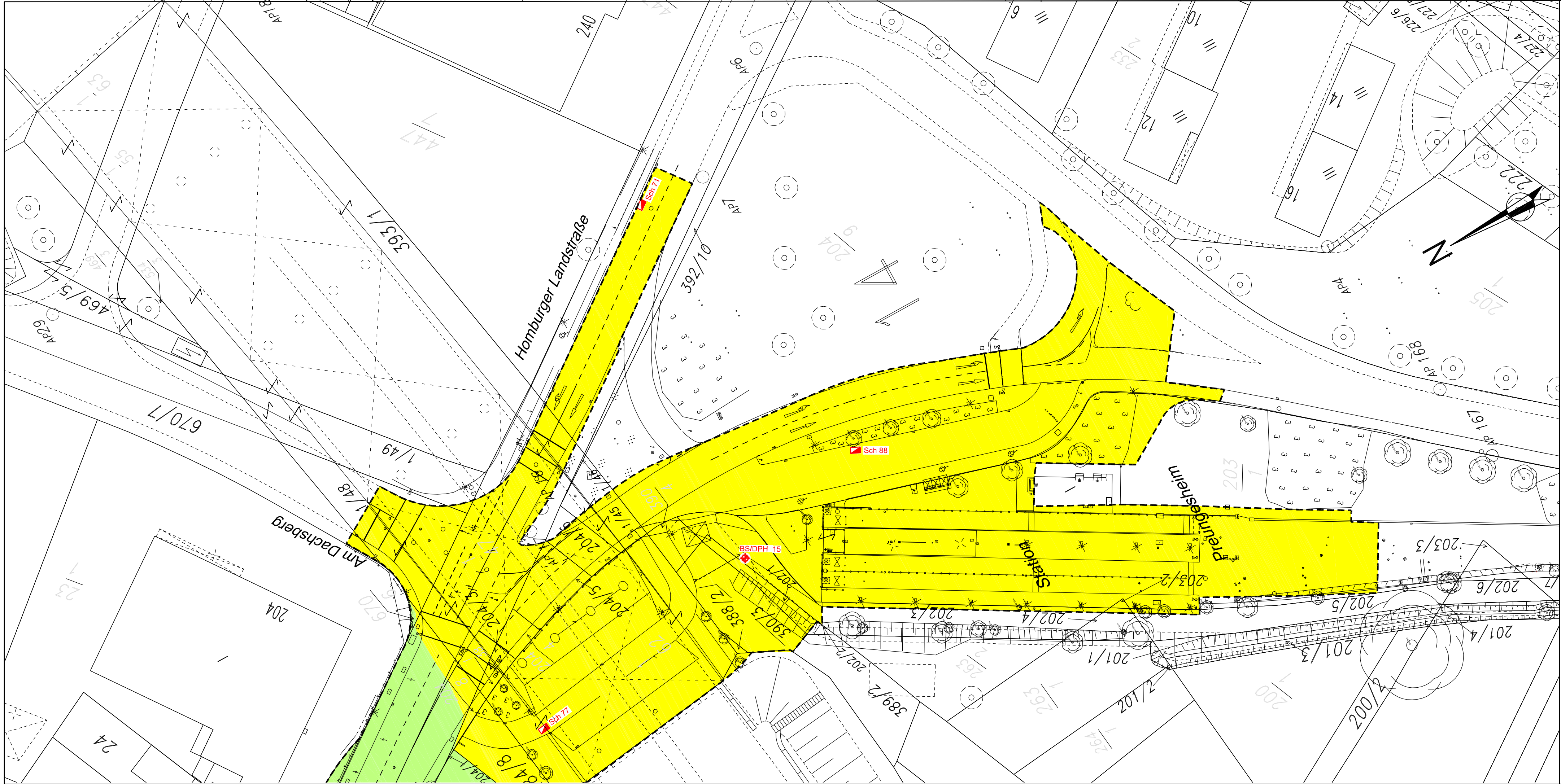
VGF

tel: 06257 504-0
fax: 06257 504-100
rhein-main@cdm-ag.de
www.cdm-ag.de


Bezeichnung
Stadtwerke Verkehrsgesellschaft Frankfurt am Main mbH
U-Bahnstrecke U5, Verlängerung Frankfurter Berg

Planbezeichnung
Lageplan Interpolierte Orientierende abfalltechnische Einstufung zur Kostenschätzung, (Schicht 2), Teil 3

Projekt-Nr. 77299	Datum 06.12.2010	Maßstab 1:500	Anlage-Nr. 1.2.3
Bericht-Nr. -	Sachbearb. pla		



- Legende:**
- BS/DPH = Bohrsondierung / Sondierung mit der schweren Rammsonde
 - Sch = Schurf
- Boden Schicht 2**
- LAGA Einbauklasse Z0
 - LAGA Einbauklasse Z1.1
 - LAGA Einbauklasse Z1.2
 - LAGA Einbauklasse Z2
 - LAGA Einbauklasse Z3 bzw. DK I
 - Untersuchungsgebiet



**Verkehrsgesellschaft
Frankfurt am Main mbH**
Planung Infrastruktur und Fahrweg
Kurt-Schumacher-Str. 8
60311 Frankfurt am Main

CDM CDM Consult GmbH
Neue Bergstraße 13
64665 Alsbach

tel: 06257 504-0
fax: 06257 504-100
rhein-main@cdm-ag.de
www.cdm-ag.de

Bezeichnung
**Stadtwerke Verkehrsgesellschaft Frankfurt am Main mbH
U-Bahnstrecke U5, Verlängerung Frankfurter Berg**

Planbezeichnung
**Lageplan Interpolierte Orientierende abfalltechnische Einstufung
zur Kostenschätzung, (Schicht 2), Teil 4**

Projekt-Nr. 77299	Datum 06.12.2010	Maßstab 1:500	Anlage-Nr. 1.2.4
Bericht-Nr. -	Sachbearb. pla		