

**RB Rohbaudetail**

RB-6 Stahlbeton-Wand außen C30/37, W0, XC3

**HF Holzfassade**

- HF-1 Mineralwolledämmung, nicht brennbar A1, WLS 035, glasvlieskaschiert schwarz, Befestigung gem. Fassadensystem
- HF-5 Horizontale Systemschiene, belüftetes HAT-Profil, Aluminium, a=50cm, gem. Fassadensystem
- HF-6 ALU-Click Paneel gem. Fassadensystem
- HF-7 Holzprofil 42mm \* 80mm, Kiefer, Thermo-behandelt, B-s2-d0, Fassadenübergänge außenkante bündig

**PA Putze**

PA-1 Kalk-Zement-Innenputz, 2 lagig, einschl. Haftgrund Spritzbewurf, nach DIN 1 8550

**TÜ Türen**

- TÜ-2 Tür-Vorwandmontagesystem 3-seitig umlaufend, 80mm
- TÜ-3 Alu-Blechverkleidung, mind. 2mm, 3x gekantet, pulverbeschichtet, RAL Farbton gem. Bemusterung
- TÜ-4 Haltewinkel für Blechverkleidung, auf therm. Trennelement
- TÜ-7 Verbundsicherheitsglas VSG

**SS Sonnenschutz**

SS-4 ZipScreen als Schacht-Markise, Schienenführung

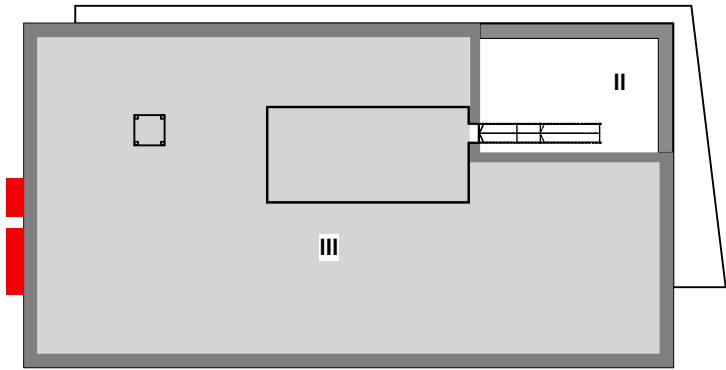
**VE3.03 Rohbau**

**VE3.08 Holzfassade**

**VE 3.14 Innenputz**

**VE.3.05 Metallbau Fenster/ Außentüren**

**VE.3.05 Metallbau Fenster/ Außentüren**



|  |  |                |                              |  |
|--|--|----------------|------------------------------|--|
| Projekt-Bauteil-Verfasser-Gewerk-Leistungsphase-Planart-Planinhalt-Planausschnitt-Plannr.-Index-Status<br>DZS-XXX-ARC-ARC-5-DT-XX-E-004-XX-v |  |                |                              |  |
| Bauherr  | Vorhaben   |                |                              |  |
|  | Demonstrationszentrum für Sektorkopplung<br>Am Schleusengraben 21029 Hamburg |                |                              |  |
|  | Bearbeiter   |                |                              |  |
|  | Zeichnungsinhalt<br>Leitdetail Außentür - seitl. Anschluss Festelement       |                |                              |  |
|  | Zeichner   |                |                              |  |
|  | Datum<br>27.03.2026  | Maßstab<br>1:5 | Index/Datum<br>XX-27.03.2026 |  |