

Sockeldetails Patio
M 1:10



Sockeldetails Decke ü.EG M 1:10



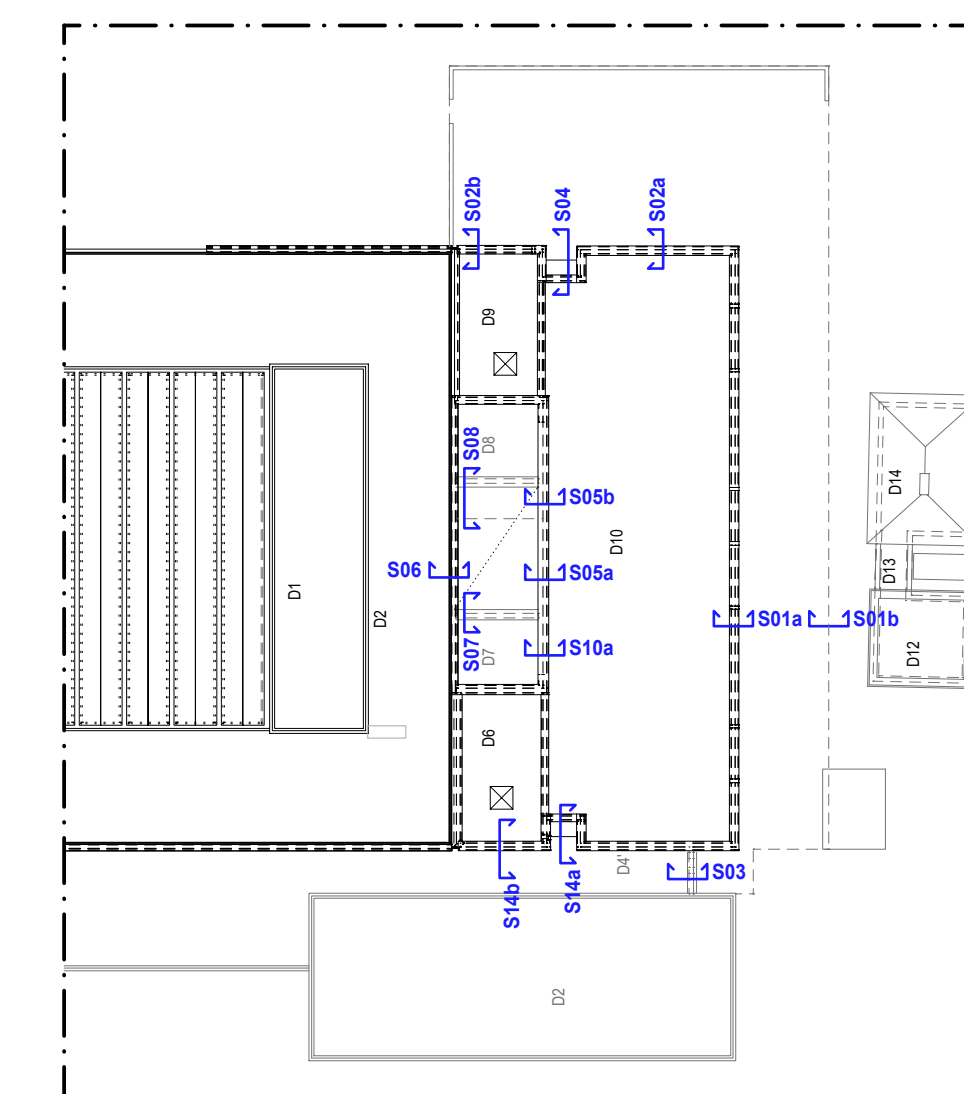
Sockeldetail S14a



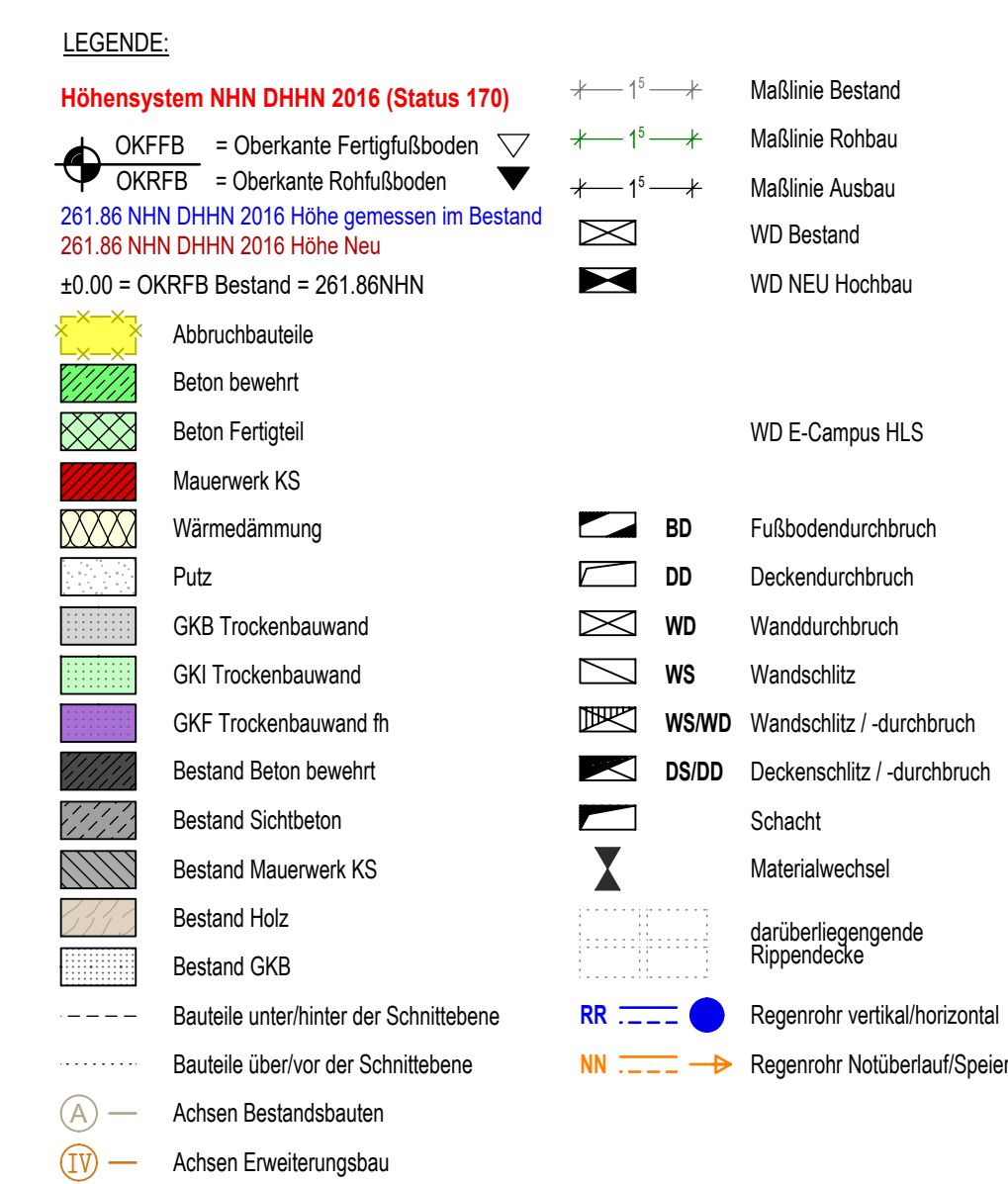
Sockeldetail S14b

PLATZHALTER

Sockeldetail S02a + S02b



Übersichtsplan, M 1:500



HINWEISE

ALLE MASS- UND HÖHENANGABEN SIND AM BAU AUF IHRE RICHTIGKEIT, AUF DIE ÜBEREINSTIMMUNG MIT DEN STATISCHEN KONSTRUKTIONSPRÄNEN, DEN DAZUGEHÖRIGEN DETAILPLÄNEN UND PLÄNEN FÜR DIE BENUTZBEREICHEN GEBÄUDE UND DEN PLÄNEN FÜR DIE TECHNISCHE GEBÄUDEAUSRÜSTUNG VOR AUSFÜHRUNG VERANTWORTLICH ZU PRÜFEN.

UNTIMMIGKEITEN SIND DER BAULEITUNG bzw. DEM PLANER MITZUTEILEN UND ZU KLÄREN.

BAUSTOFFE UND KONSTRUKTIONEN FÜR TRAGENDE BAUTEILE SIND AUSSCHLIESSLICH DER TRAGWERKSPLANUNG ZU ENTNEHMEN.

AUSPARRUNGEN UND DURCHRÖCHE SIND AUSSCHLIESSLICH NACH DEN PLÄNEN DER TECHNISCHEN GEBÄUDEAUSRÜSTUNG ANZULEGEN.

ALLE EÖFFNUNGSHÖHEN IN NEUTRAL SIND REDUZIEREN AUF 0,96 R!



Sockeldetail S01a



Sockeldetail S01b



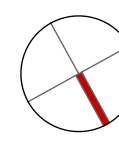
Sockeldetail 03



Sockeldetail S04

Sockeldetails Decke ü.EG
M 1:10

VORABZUG

INDEX	Anhang	geändert am
A		
B		
C		
D		
E		
F		
G		
H		
I		
J		
K		
L		
Sucherl		
Datumblatt	Erweiterung Max-Weibel-Schule Fehrenbacherstr. 14 79106 Freiburg Fon 0761 201-7801	Blatt 28.04.2026
Projekt Nr.	239 19 MWS Erweiterung	
Auflage		Version 1:20
		Bauteilname DIN A0
Planblatt	Detailplan Sockeldetails	Plan Nr. DP-12
		Index 