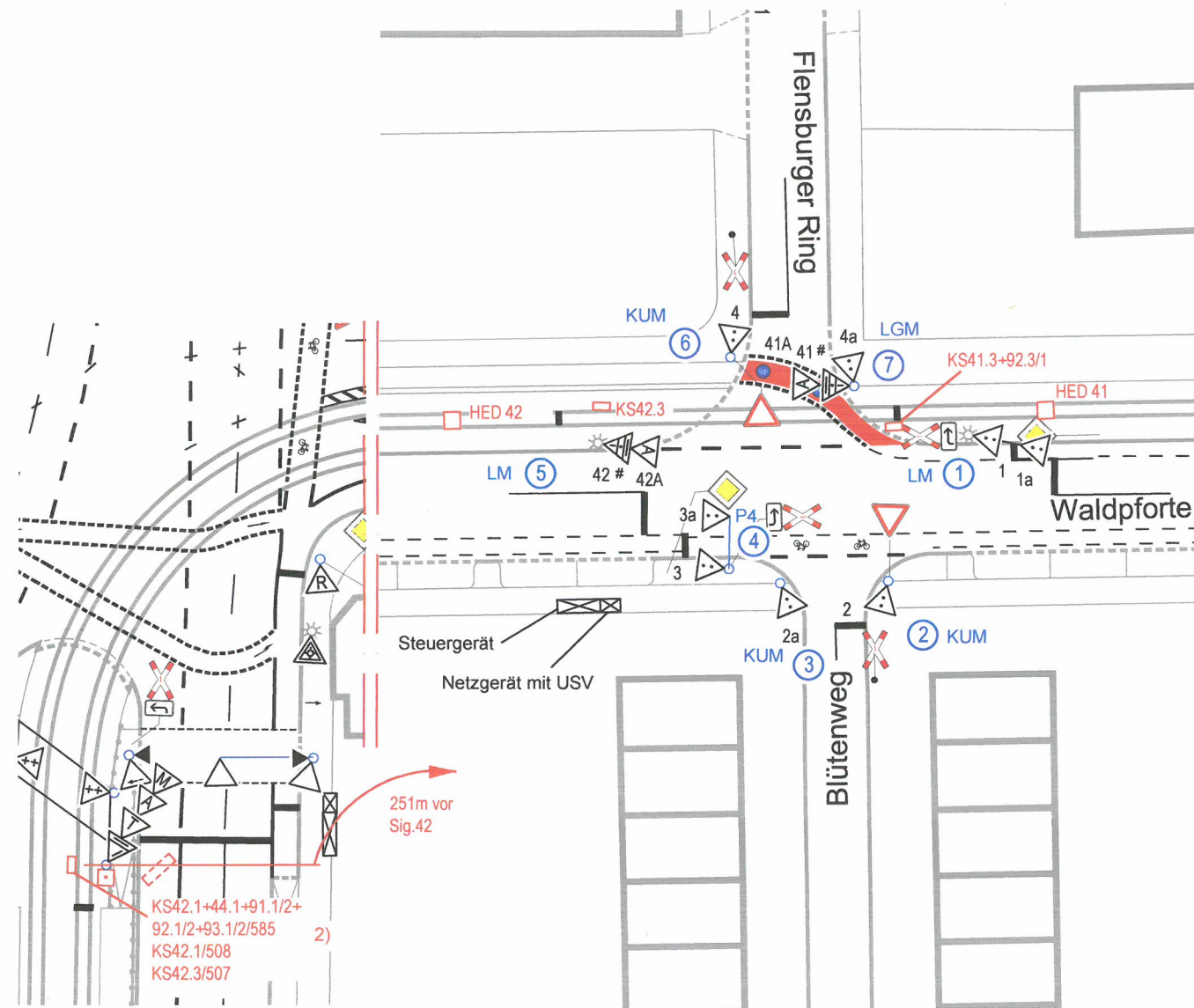
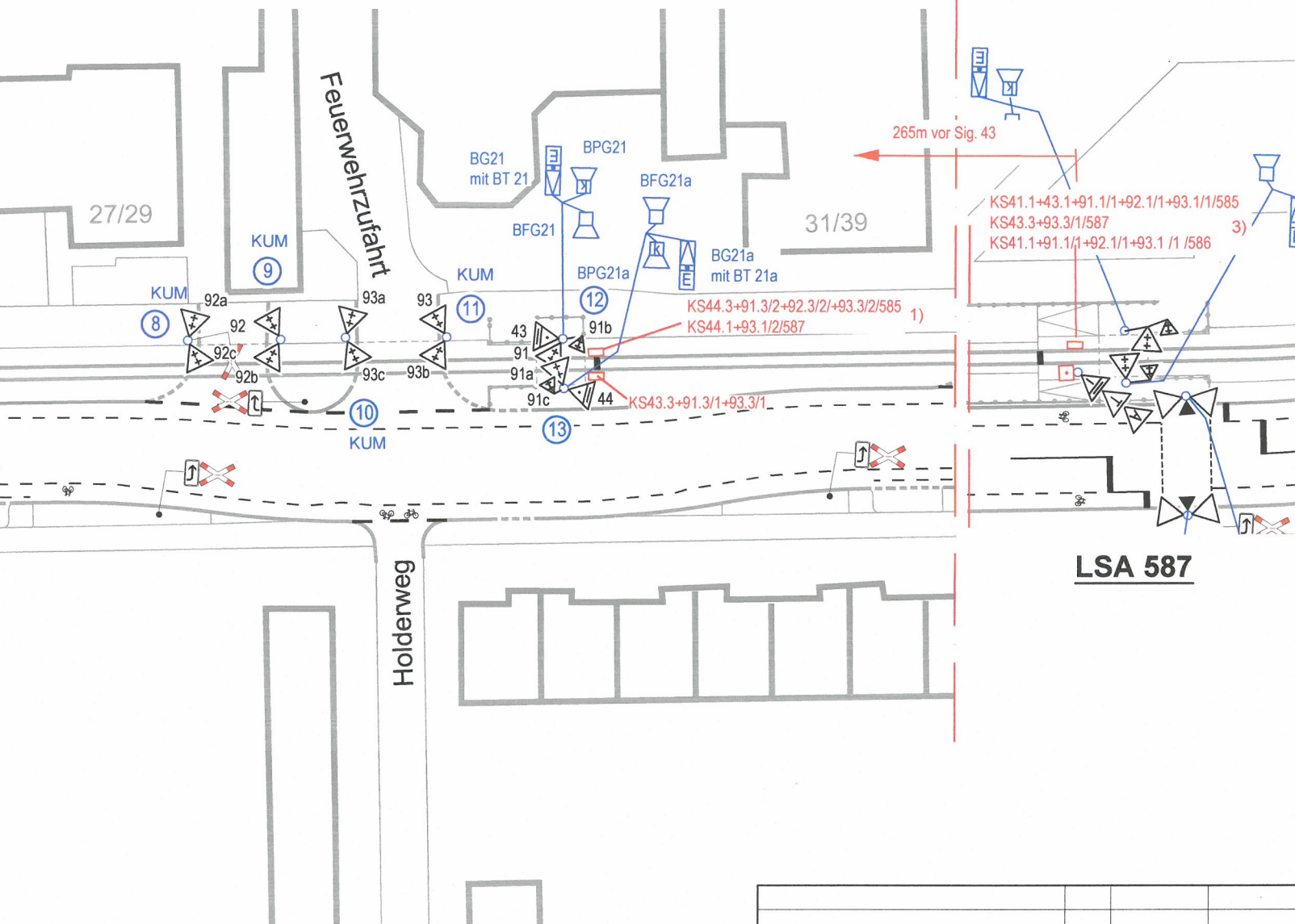


Teilknoten 1



LSA507

Teilknoten 2



LSA 587

 Kombigerät mit BFG + BPG 40V
BFG = Blindenfreigabegerät
BPG = Blindenpilotgerät


#) Signalgeber 41 und 42 mit Doppel - LED
(IV:Leuchtfeld Rot und Gelb)
(Straba:Leuchtfeld gesperrt)

LED - Signalgeber 40V, 7W

 Blindengerät
(Fa. Broer, Typ C)
mit Blindentaster
mit vibrierendem Richtungspfeil
mit Blindensymbol

- 1) Detektorumsetzung im Netzgerät LSA 585
- 2) Detektorumsetzung im Netzgerät LSA 507
- 3) Detektorumsetzung im Netzgerät LSA 587

Änderung	gez.	Datum	gültig

	STADT MANNHEIM ² Fachbereich Tiefbau 68.2.4 Verkehrssignaltechnik	Signallageplan
---	---	-----------------------

LSA 585				
Waldpforte / Flensburger Ring / Blütenweg				
Planung	Bearbeitet	21.01.16	Rudolf	Inbetriebnahmetermin
	Gezeichnet	21.01.16	Merkl.	03.05.2016
Bau	Bearbeitet	24.05.16	Schmidt	Übereinstimmung mit der Örtlichkeit geprüft
	Gezeichnet	24.05.16	Müller	
	Geprüft	24.11.16	Riedel	Maßstab
				M 1:500