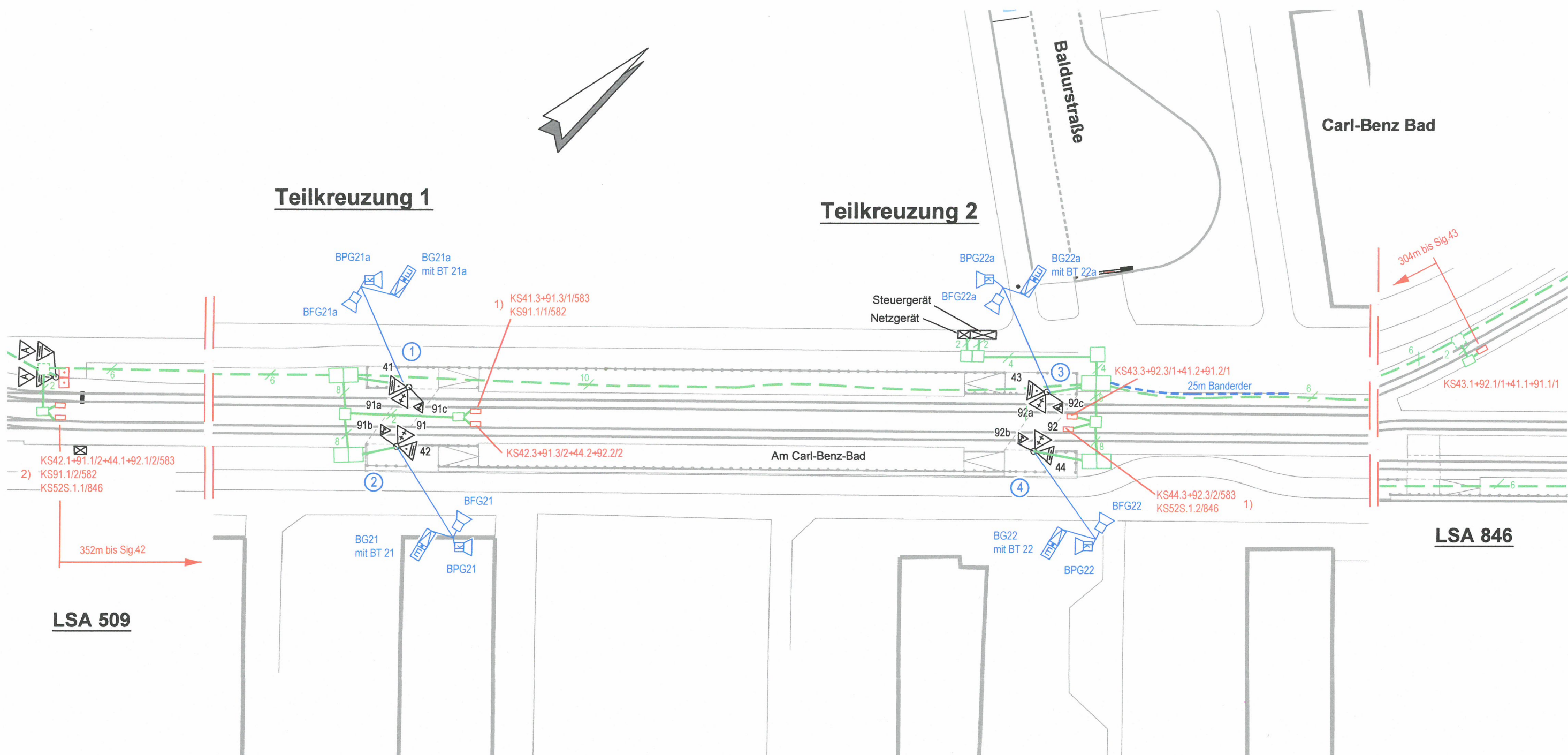


Teilkreuzung 1

Teilkreuzung 2



LSA 509

LSA 846

Kombigerät mit BFG + BPG 40V
BFG = Blindenfreigabegerät
BPG = Blindenpilotgerät

Blindengerät
(Fa. Broer, Typ C)
mit Blindentaster
mit vibrierendem Richtungspfeil
mit Blindensymbol

LED - Signalgeber 40V, 7W

- 1) Detektorumsetzung im Netzgerät LSA 583
- 2) Detektorumsetzung im Netzgerät LSA 582

Änderung	gez.	Datum	gültig

	STADT MANNHEIM ² Fachbereich Tiefbau 68.2.4 Verkehrssignaltechnik	Signallageplan - Kabeltrassen -
---	---	--

LSA 583				
Haltestelle Carl-Benz-Bad				
Planung	Bearbeitet	27.01.16	Rudolf	Inbetriebnahmedatum
	Gezeichnet	27.01.16	Merkel.	29.04.2016
Bau	Bearbeitet	07.07.16	Schmidt <i>JS</i>	Die Lage der Kabeltrassen ist örtlich zu prüfen!
	Gezeichnet	07.07.16	Müller	
	Geprüft	02.09.16	<i>Kauf</i>	Maßstab M 1:500