


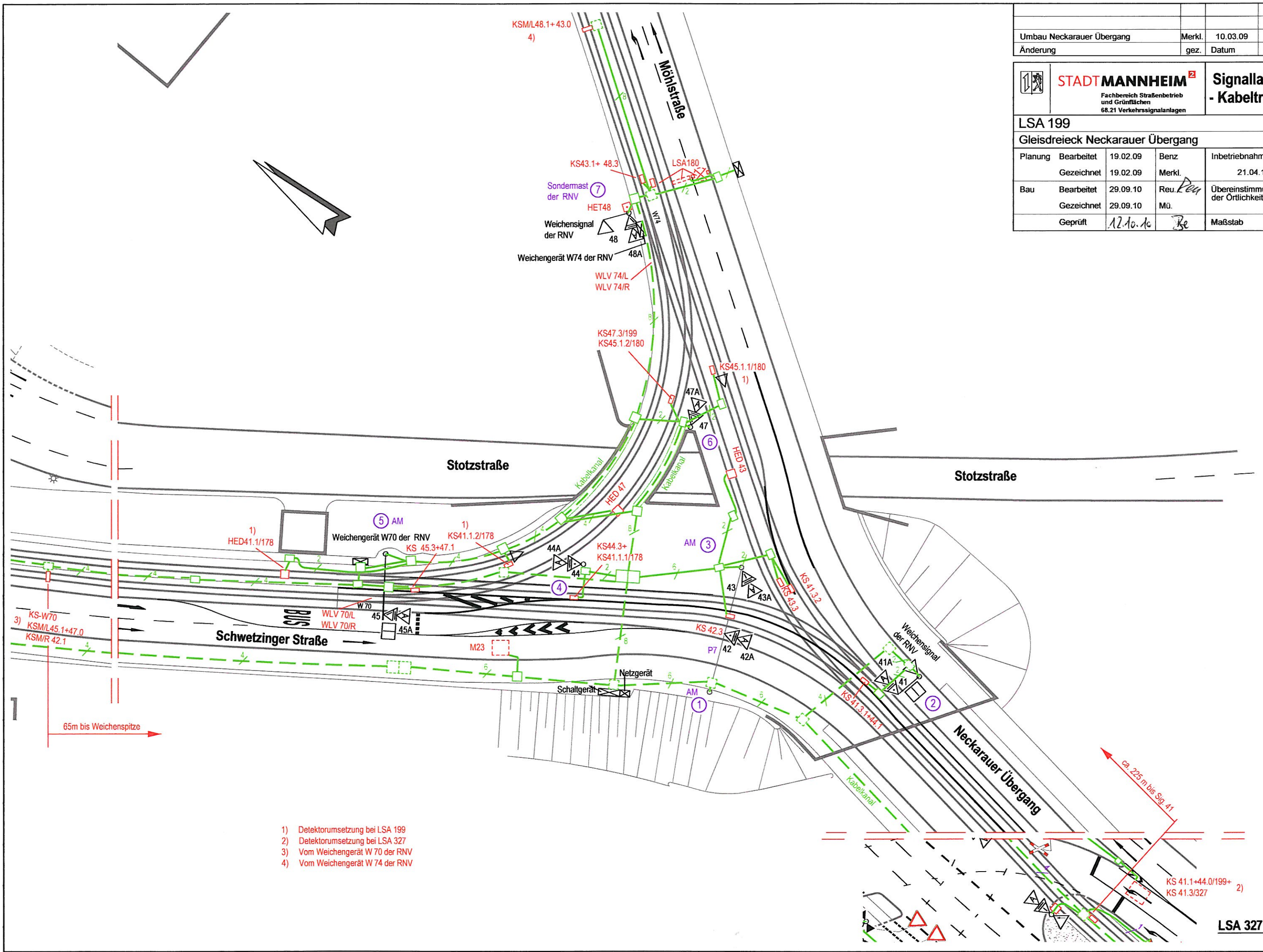
Umbau Neckarauer Übergang		Merk.	10.03.09	22.07.09
Änderung		gez.	Datum	gültig

 <b>STADT MANNHEIM</b> Fachbereich Straßenbetrieb und Grünflächen 68.21 Verkehrssignalanlagen	<b>Signallageplan</b> <b>- Kabeltrassen -</b>			
	LSA 199			

Gleisdreieck Neckarauer Übergang				
Planung	Bearbeitet	19.02.09	Benz	Inbetriebnahmedatum
	Gezeichnet	19.02.09	Merk.	21.04.1999
Bau	Bearbeitet	29.09.10	Reu. <i>Reu</i>	Übereinstimmung mit der Örtlichkeit geprüft
	Gezeichnet	29.09.10	Mü.	
	Geprüft	12.10.10	Re	Maßstab <b>M 1:500</b>



- 1) Detektorumsetzung bei LSA 199
- 2) Detektorumsetzung bei LSA 327
- 3) Vom Weichengerät W 70 der RNV
- 4) Vom Weichengerät W 74 der RNV

LSA 327