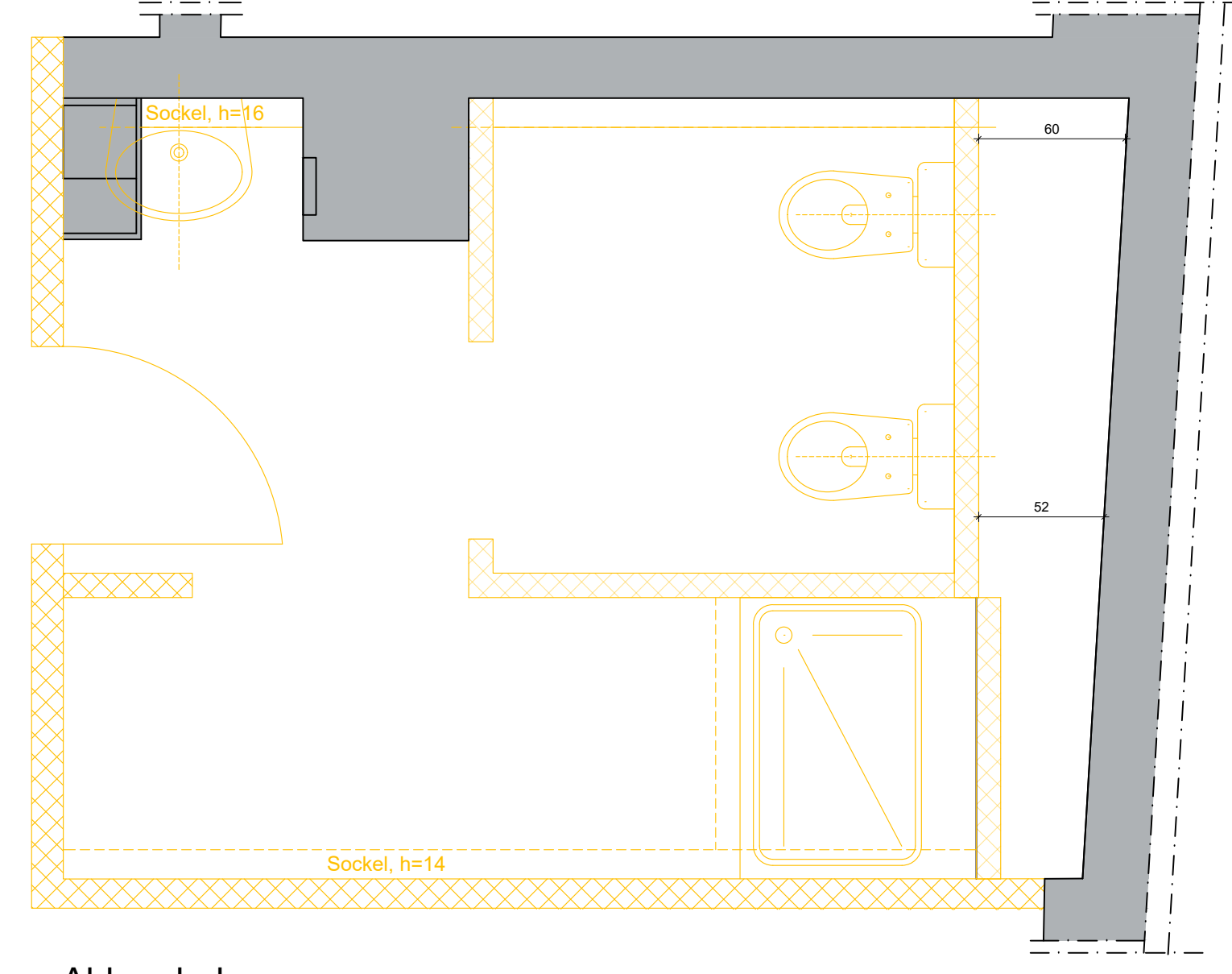
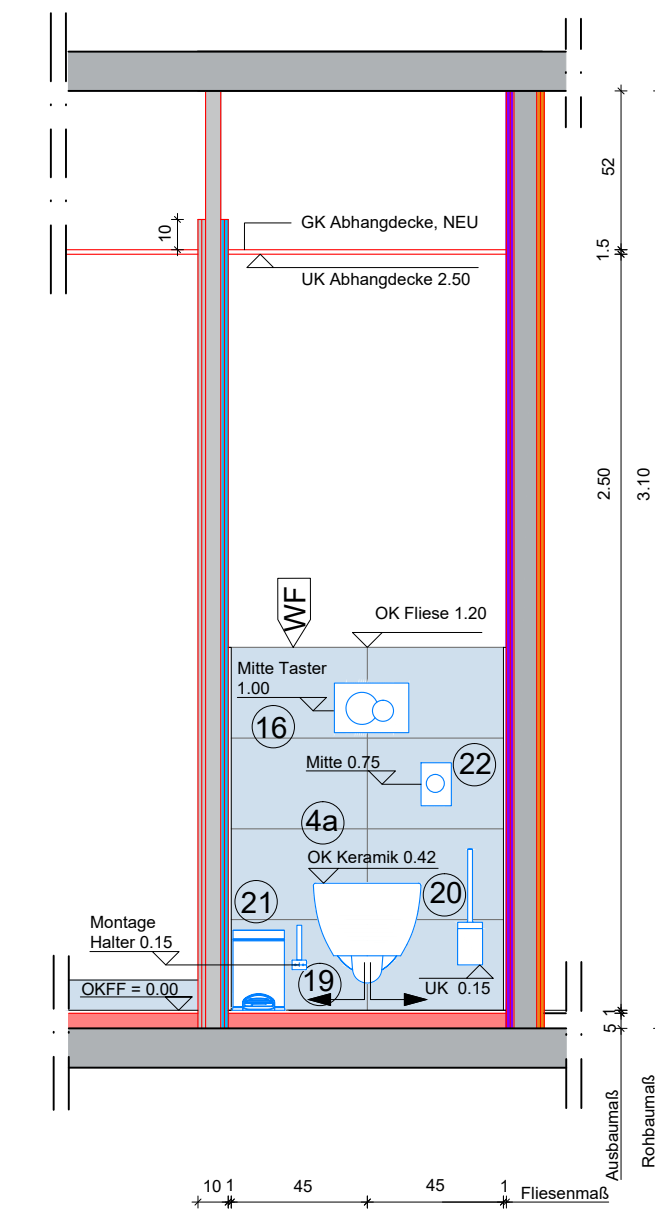
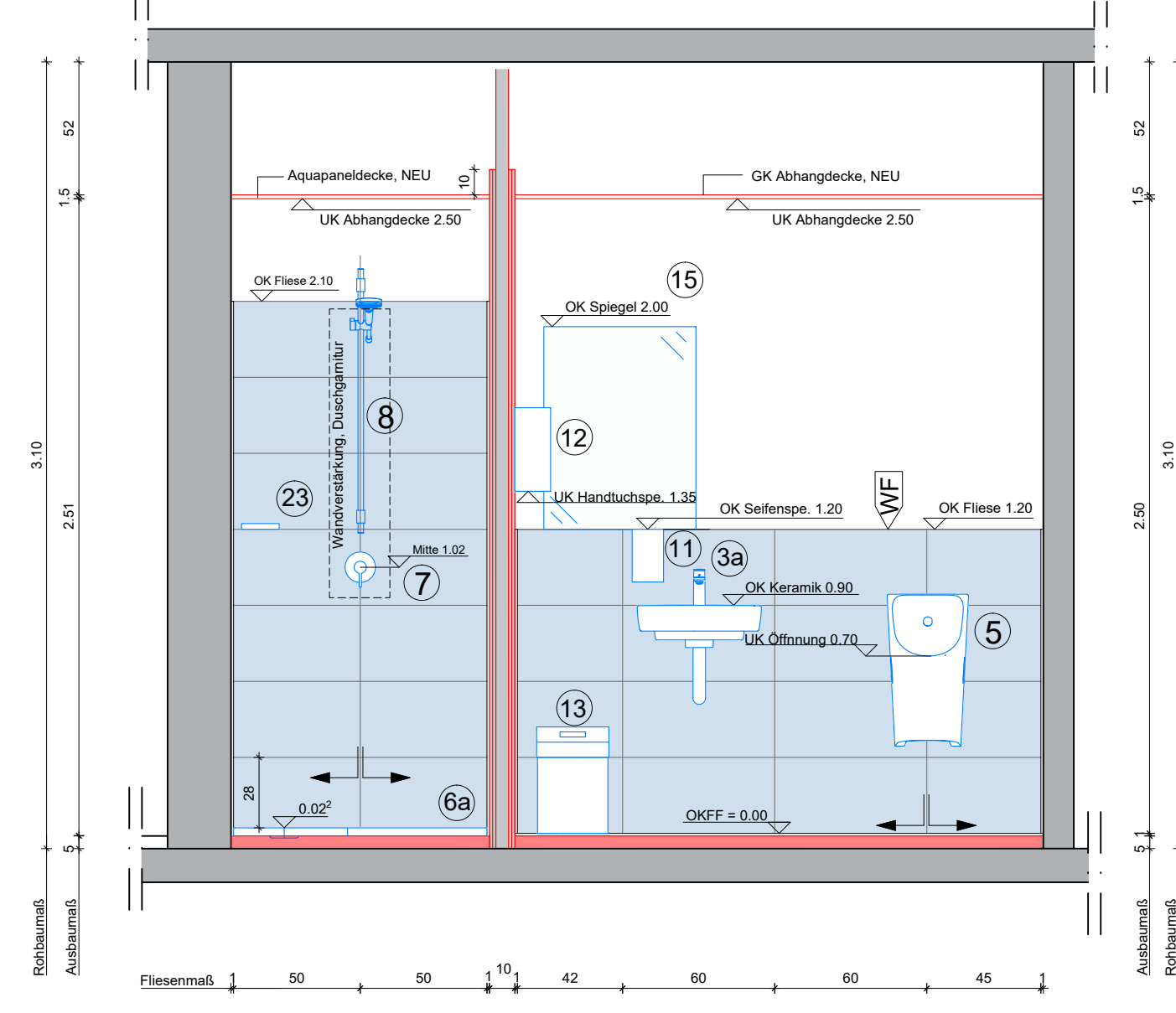
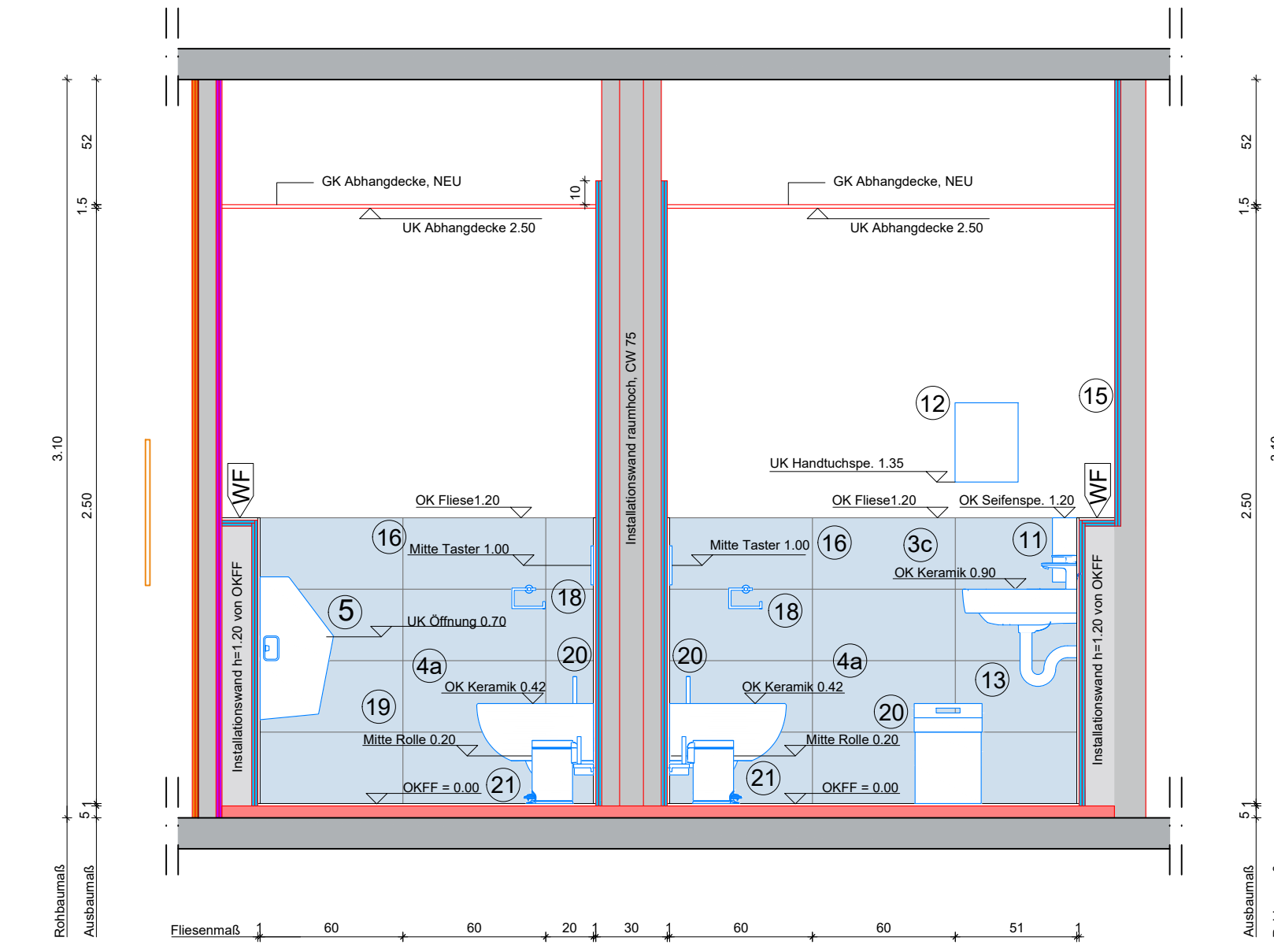
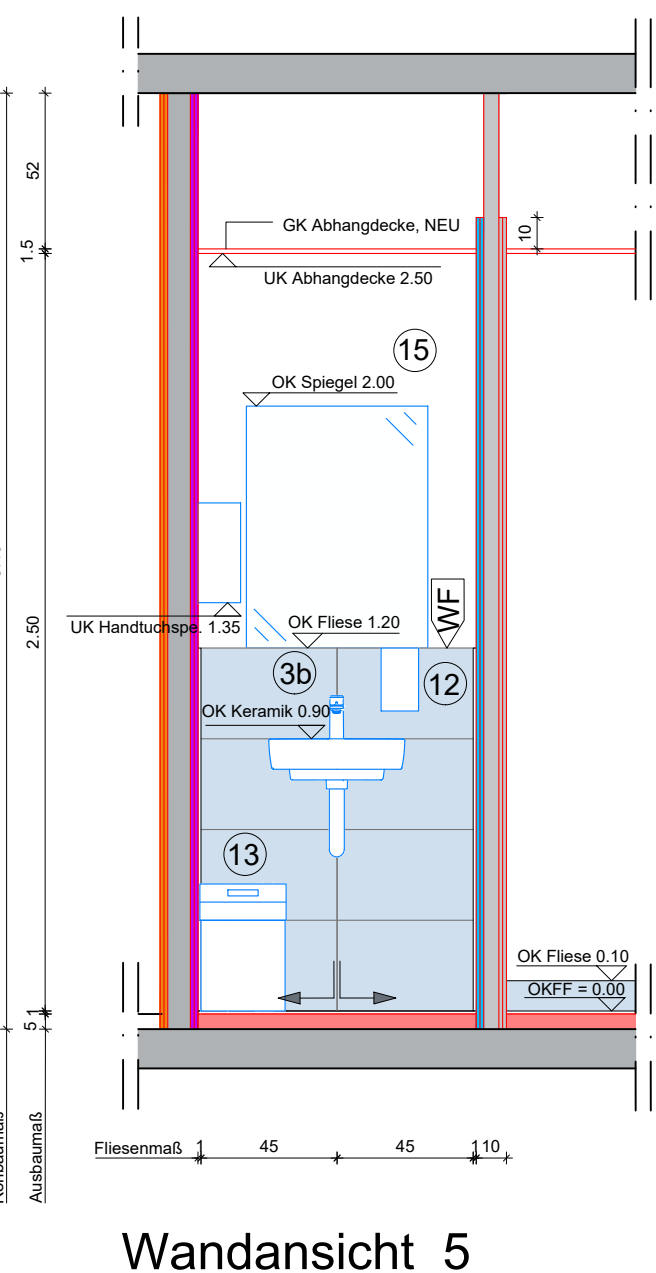
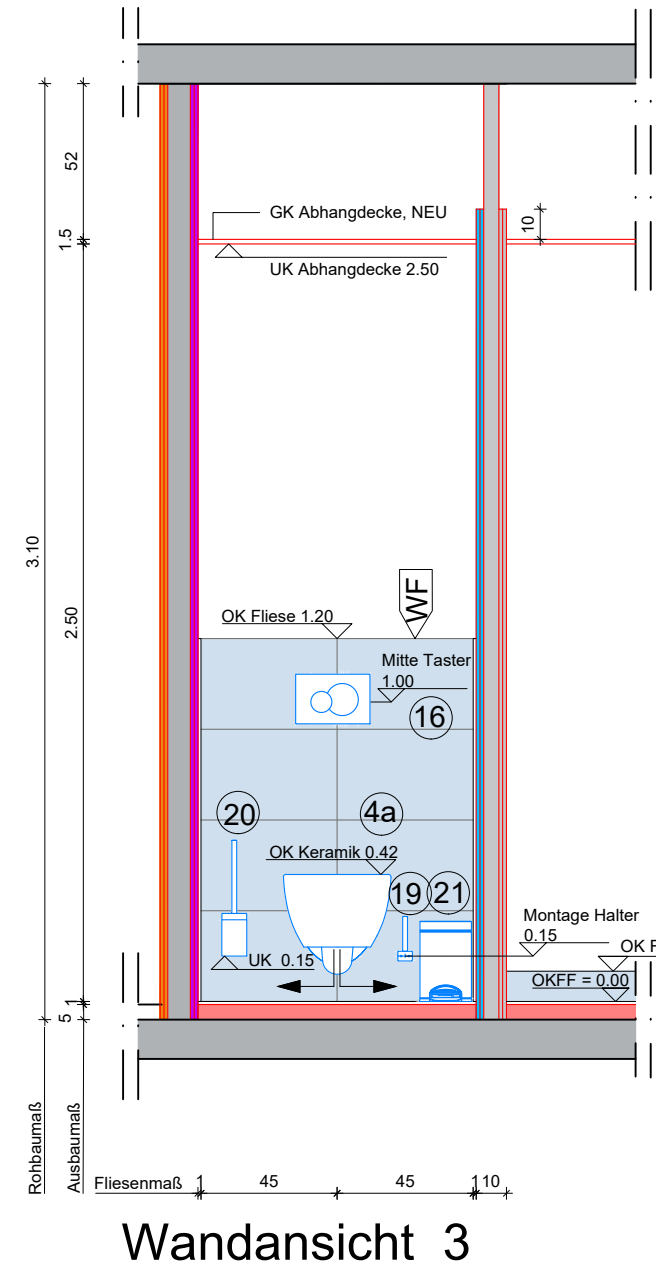


Sanitär 1.050 Dusche/WC - Umbau

Raumnummern Neu: 1.203, 1.200, 1.201, 1.202

Der vorliegende Ausführungsplan ist für die Trockenbauarbeiten ausschließlich in Verbindung mit dem **Detailplan Wandaufbauten** gültig.

Für die Bauausführung sind beide Planunterlagen zwingend gemeinsam heranzuziehen. Sämtliche Maße, Anschlüsse, Materialien und konstruktive Details sind den entsprechenden Detailzeichnungen zu entnehmen und aufeinander abgestimmt auszuführen.



Estrich, Bodenfliesen und Wandfliesen an den vorhandenen Wänden, sowie Lamellendecke, Rabsitzdecke und GK-Decke mit Mineralwolle, sind im gesamten Umbaubereich abzubauen.

LEGENDE, PLANUNG DER SANITÄRANLAGEN:

- 1 Bodenfliese: Kermos Newcon, Farbe: grau, Art Nr.: 1168145, Abmessung: 30 x 60 cm, 2/3-Verband, Anforderung: R10B
- 1a Sockelfliese: Kermos Newcon, Farbe: grau, Art Nr.: 1278123, Abmessung: 10 x 20 cm, passend zur Bodenfliese
- 2 Wandfliese: Princess Ceramic, Objekta, Farbe: weiß, glanz, Art Nr.: OBC100KT3060, Abmessung: 30 x 60 cm, Kreuzverband, liegend verlegt
- 3 Waschtisch: Geberit, Modell: Renova Plan 1 Art Nr.: 501636008, Abmessung: 60 x 48 cm, Design-Siphon, gem. TGA, Armatur: berührungslos, Hansgrohe Vernis Blend, gem. TGA
- 3a Waschtisch: Geberit, Modell: Renova Plan 1 Art Nr.: 501628008, Abmessung: 50 x 38 cm, Design-Siphon, gem. TGA, Armatur: berührungslos, Hansgrohe Vernis Blend, gem. TGA
- 3b Waschtisch: Geberit, Modell: Renova Plan 1 Art Nr.: 501624001, Abmessung: 45 x 34 cm, Design-Siphon, gem. TGA, Armatur: berührungslos, Hansgrohe Vernis Blend, gem. TGA
- 3c Waschtisch: Geberit, Modell: Renova Plan 1 Art Nr.: 500382011, Abmessung: 36 x 25 cm, Design-Siphon, gem. TGA, Armatur: berührungslos, Hansgrohe Vernis Blend, gem. TGA
- 4 WC: 54 x 35,5 cm, Geberit Renova, Art Nr.: 203050600, ohne Spülrand, WC-Sitz softclose, Art Nr.: 26146803
- 4a WC: kurz: Geberit Renova Compact, Art Nr.: 500.377.01.1, 49 x 35,5 cm, ohne Spülrand, WC-Sitz, softclose, Art Nr.: 26146803
- 5 Urinal ohne Deckel, Kera Tect Spezial: Renova Plan Art Nr.: 235170600, Urinalspülung durch automatische Auslösung / Sensor, gemäß TGA
- 6 Duschwanne, rutschfest: 90 x 90 cm, Kaldewei Superplan invisible grip, Art Nr.: 384940011001
- 6a Duschwanne, rutschfest: 90 x 100 cm, Kaldewei Superplan invisible grip, Art Nr.: 384900011001
- 6b Duschwanne, rutschfest: 80 x 90 cm, Kaldewei Superplan invisible grip, Art Nr.: 384000011001
- 7 Einhandhebelmischer, Unterputz für Dusche: Hansgrohe, Vernis Blend, Art Nr.: 71667000
- 8 Brauseset für Dusche: Hansgrohe, Vernis Blend, gem. TGA
- 9 Duschtür für Nische: Sicherheitsglas, rahmenlos, nach Vorschlag Ausschreibung
- 10 Leichte Trennwand: Farbe = weiß, nach Aufmass, wenn Sanitärbereiche erstellt wurden.
- 11 Seifenspender: Farbe = Chrom oder Aluminium
- 12 Papierhandtuch-Spender: Farbe = Chrom oder Aluminium
- 13 Papierhandtuch-Abfalleimer: Farbe = Chrom oder Aluminium
- 14 Urinal-Spritzschutz
- 15 Spiegel: Maß = 80 x 120 cm, Wandmontage, Unterkante = 1,20m, Leuchtenauslass mittig, Höhe lt. TGA
- 16 Betätigungsplatte / Druckerplatte für WC: Farbe = weiß, Sigma 20, square, Art Nr.: 115883111
- 18 WC-Rollenhalter mit Ablage: Hansgrohe, Add Storis Art Nr.: 41772000, Farbe = Silber, Chrom oder Aluminium
- 19 WC-Ersatzrollenhalter: Hansgrohe, Add Storis Art Nr.: 41756000, Farbe = Silber, Chrom oder Aluminium
- 20 WC-Bürste: Hansgrohe, Add Storis Art Nr.: 41752000, Farbe = Silber, Chrom oder Aluminium
- 21 Hygienebeuteleimer: Hansgrohe, Add Storis Art Nr.: 14775000, Farbe = Silber, Chrom oder Aluminium
- 22 Hygienebeutelepender: Hansgrohe, Add Storis Art Nr.: 41773000, Farbe = Silber, Chrom oder Aluminium
- 23 Ablage Dusche: Keuco Universal Art Nr.: 2494301000, Farbe = Silber, Chrom oder Aluminium
- 24 Wandhaken: h = 1,80m, Hansgrohe Add Storis, Art Nr.: 41742000, Farbe = Silber, Chrom oder Aluminium
- 25 Ausgussbecken mit Armatur: Farbe = weiß oder Chrom, gem. TGA

Die BEMUSTERUNGSLISTE ist bei der Ausführung immer ausschlaggebend. Diese deklariert die auszuführenden, mit Bauherr und Nutzer vereinbarten Produkte und Ausstattungen.

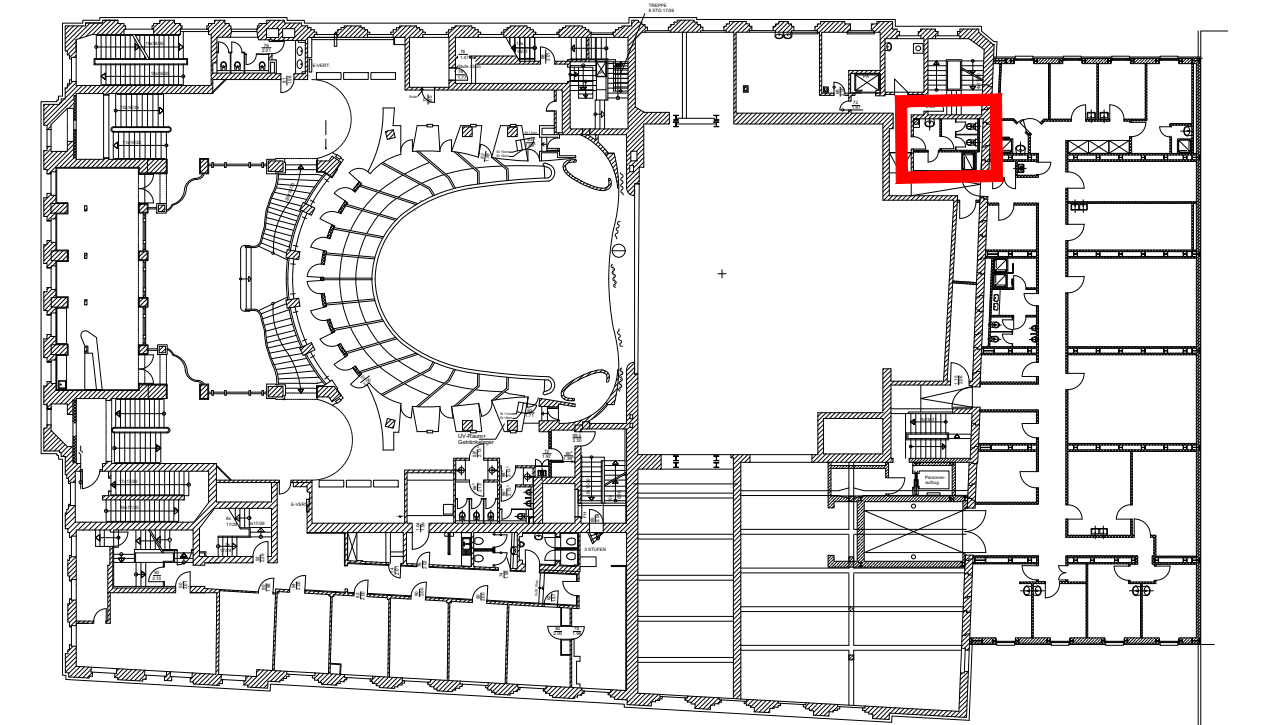
- vorhandene Wände unterschiedlichen Materials
- Neubau Mauerwerk
- Neubau, Leichtbau
- Neubau Sockel / halbhohle Wand
- Bodenfliese
- Abbruch Leichtbau
- Startfliese
- Unterzüge / Schächte
- Bewegungsfläche nach ASR
- WC, kurz
- F90 gem. Anforderungen aus dem Brandschutzkonzept genderneutral
- Damen
- Herren
- Putzmittel
- Fliesenbeginn,-und Richtung
- Wandfliese
- Bodenfliese
- Sockelfliese
- OKFF Oberkante Fertigfußboden
- UK Unterkante
- Neubau, Leichtbau feuerbeständig/impregniert
- Neubau, Leichtbau impregniert
- Neubau, Leichtbau
- Neubau, Leichtbau aquapanel
- Neubau, Leichtbau feuerbeständig
- C3 Profil
- Türnummer, NEU
- Raumnummer, NEU

dazugehörige Zeichnungen:	
Zeichnungs-nr.:	
THT_030_5_GR_NEU_01_001	Neubau Wände und Türen Grundriss 1.OG
THT_030_5_GR_ABR_01_001	Abbruch Wände und Türen Grundriss 1.OG
THT_030_5_DE_TRB_XX_001	Detailplan Wandaufbauten

Alle Maße sind vor Baubeginn vom Auftragnehmer verantwortlich zu überprüfen! Eventuelle Unstimmigkeiten sind vor der Ausführung der Arbeiten durch Rücksprache mit der Bauleitung zu klären. Dieser Plan ist nur in Verbindung mit der Stück-, dem Brandschutzkonzept und den Haustechnikplänen gültig. Unstimmigkeiten mit den Architektzeichnungen sind mit der Bauleitung zu prüfen. Räumliche Bedingungen sind unabhängig von den Maßangaben einzustellen und vorrangig. Alle Höhenangaben, Tür-, Sturz- und Brüstungshöhen beziehen sich auf OKFF.

A	ARA	17.04.26	Anpassung Sanitärpläne
INDEX	NAME	DATUM	ÄNDERUNGEN UND ERGÄNZUNGEN

Projekt: Thalia Theater Hamburg, 1. OBERGESCHOSS



Bauherr
Sprinkenhof
Sprinkenhof GmbH
Burchardstr. 8, 20095 Hamburg
Tel. 040-33954-338

Verfasser
ARGE

Bauvorhaben
Thalia Theater
Rabotsen 67
20095 Hamburg

Maßnahme
Sanierung / Umbau Sanitärräume an Steigleitung 01

Planbezeichnung
Sanitär 1.050 Dusche/WC - Umbau
Raumnummern Neu: 1.203, 1.200, 1.201, 1.202

Planungsphase	LPH5	Maßstab	Format	Datum	Plansteller
		1:25	A0 1189x841	26.02.2026	MVO

Plannummer: THT_030_5_SA_SAN_01_050_A_F